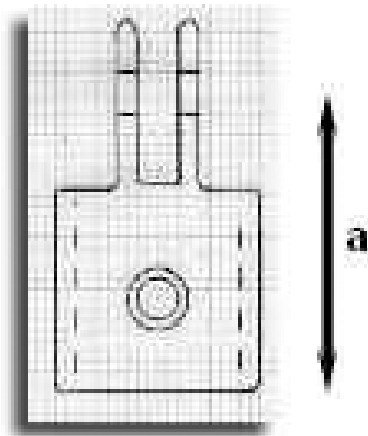


## 173F Gelenkhalter

Dieser Gelenkhalter kann mit verschiedenen Typen Gelenkaugen (167M, 168M, 169M 173M) kombiniert werden, zur Erstellung einer flexiblen Rohrkonstruktion. Damit die Stabilität der gesamten Konstruktion gewährleistet wird, darf diese nicht nur aus beweglichen Verbindern bestehen.



### Technische Angaben

Größe	a mm	b mm	c mm	d mm	e mm	f mm	Loch-Ø mm	Gewicht kg	TüV geprüft	Zugbelastung geprüft
173F-A27	61						TBC	0,26		
173F-B34	61						TBC	0,32		
173F-C42	69						TBC	0,46		
173F-D48	77						TBC	0,57		
173F-E60	89						TBC	0,85		

### Erläuterung der Größenangaben

Größe	Nomineller Durchmesser	Rohrdurchmesser (Außendurchmesser)
A 27	¾ "	26,9 mm
B 34	1 "	33,7 mm
C 42	1 ¼ "	42,4 mm
D 48	1 ½ "	48,3 mm
E 60	2 "	60,3 mm

Angaben ohne Gewähr. Die Verantwortung für die Wahl des richtigen Verbinders sowie die Stabilität der Konstruktion liegen beim Kunden.

ClampTec Verbindungstechnik  
Schaal 6, 35435 Wettenberg

Telefon (06 41) 8 77 84 86  
Telefax (06 41) 8 77 84 85  
E-Mail info@clamptec.de

[www.clamptec.de](http://www.clamptec.de)