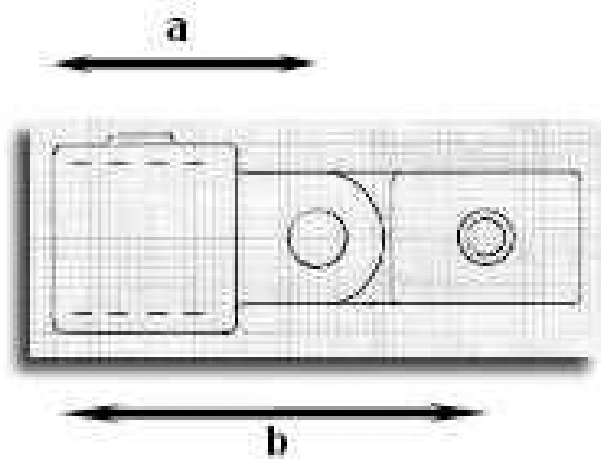


173 Gelenkstück (einfach)

Dieses bewegliche Gelenkstück ist mit 180 Grad zum Pfosten verstellbar und kommt daher bei schwierigen Konstruktionen zum Einsatz, z.B. verstellbare Befestigung des Handlaufs. Es hat einen Abgang und besteht aus den Typen 173M und 173F. Um eine maximale Stabilität zu gewährleisten sind die Verbindungen vernietet. Es ist nicht ratsam die ebenfalls einzeln erhältlichen Verbinder für diese Konstruktion zu verwenden. Damit die Stabilität der gesamten Konstruktion gewährleistet wird, darf die Konstruktion nicht nur aus beweglichen Verbindern bestehen. Innerhalb des Durchgangs (horizontal im Bild) können keine Rohre miteinander verbunden werden.



Technische Angaben

Größe	a mm	b mm	c mm	d mm	e mm	f mm	Loch-Ø mm	Gewicht kg	TüV geprüft	Zugbelastung geprüft
173-A27	61	101						0,43		
173-B34	61	104,5						0,58	•	7 kN
173-C42	69	117						0,78	•	8 kN
173-D48	77	130						0,96	•	8 kN
173-E60	89	149						1,35	•	8 kN

Erläuterung der Größenangaben

Größe	Nomineller Durchmesser	Rohrdurchmesser (Außendurchmesser)
A 27	¾ "	26,9 mm
B 34	1 "	33,7 mm
C 42	1 ¼ "	42,4 mm
D 48	1 ½ "	48,3 mm
E 60	2 "	60,3 mm

Angaben ohne Gewähr. Bitte entnehmen Sie für verbindliche und detailliertere Angaben den TÜV-Prüfbericht. Die Verantwortung für die Wahl des richtigen Verbinders sowie die Stabilität der Konstruktion liegen beim Kunden.

ClampTec Verbindungstechnik
Schaal 6, 35435 Wettenberg

Telefon (06 41) 8 77 84 86
Telefax (06 41) 8 77 84 85
E-Mail info@clamptec.de

www.clamptec.de