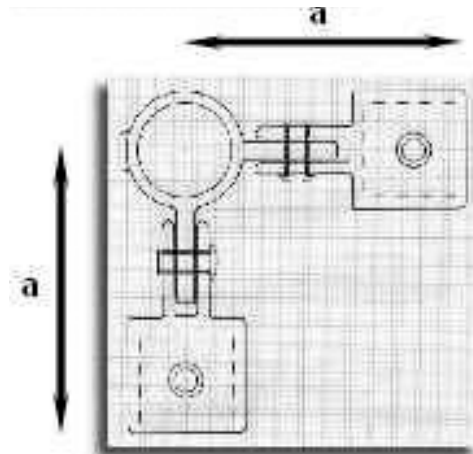


## 168 Gelenkstück (Eckstück, 90 Grad)

Dieses bewegliche Gelenkstück geht über Eck (90-Grad) und kommt daher bei schwierigen Konstruktionen zum Einsatz. Es hat zwei verstellbare Abgänge und besteht aus den Typen 173F (2x) und 168M. Um eine maximale Stabilität zu gewährleisten sind die Verbindungen vernietet. Es ist nicht ratsam die ebenfalls einzeln erhältlichen Verbinder für diese Konstruktion zu verwenden. Damit die Stabilität der gesamten Konstruktion gewährleistet wird, darf die Konstruktion nicht nur aus beweglichen Verbindern bestehen. Innerhalb des Durchgangs (vertikal im Bild) können keine Rohre miteinander verbunden werden.



### Technische Angaben

Größe	a mm	b mm	c mm	d mm	e mm	f mm	Loch-Ø mm	Gewicht kg	TüV geprüft	Zugbelastung geprüft
168-A27	101							0,85		
168-B34	104,5							0,95	•	7 kN
168-C42	117							1,50	•	8 kN
168-D48	130							1,61	•	8 kN
168-E60	149							2,30	•	8 kN

### Erläuterung der Größenangaben

Größe	Nomineller Durchmesser	Rohrdurchmesser (Außendurchmesser)
A 27	¾ "	26,9 mm
B 34	1 "	33,7 mm
C 42	1 ¼ "	42,4 mm
D 48	1 ½ "	48,3 mm
E 60	2 "	60,3 mm

Angaben ohne Gewähr. Bitte entnehmen Sie für verbindliche und detailliertere Angaben den TÜV-Prüfbericht. Die Verantwortung für die Wahl des richtigen Verbinders sowie die Stabilität der Konstruktion liegen beim Kunden.

ClampTec Verbindungstechnik  
Schaal 6, 35435 Wettenberg

Telefon (06 41) 8 77 84 86  
Telefax (06 41) 8 77 84 85  
E-Mail info@clamptec.de

[www.clamptec.de](http://www.clamptec.de)