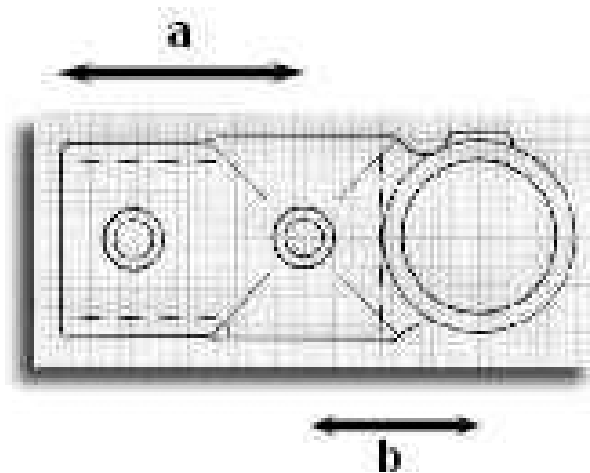


165 Kombiniertes Kreuzstück / T-Stück

Dieser Verbinder kombiniert ein Kreuz- und T-Stück zum Anschluss an senkrechte Pfosten. Er kommt im Bereich Regalbau bzw. bei Regal-Konstruktionen zum Einsatz. Der kombinierte Rohrverbinder hat zwei Durchgänge und einen Abgang. Innerhalb der Durchgänge können keine Rohre miteinander verbunden werden.



Technische Angaben

Größe	a mm	b mm	c mm	d mm	e mm	f mm	Loch-Ø mm	Gewicht kg	TüV geprüft	Zugbelastung geprüft
165-B34	46	40						0,47	•	7 kN
165-C42	60	49						0,72	•	8 kN
165-D48	68	55						0,87	•	8 kN
165-E60	TBC	TBC						1,32		

Erläuterung der Größenangaben

Größe	Nomineller Durchmesser	Rohrdurchmesser (Außendurchmesser)
A 27	¾ "	26,9 mm
B 34	1 "	33,7 mm
C 42	1 ¼ "	42,4 mm
D 48	1 ½ "	48,3 mm
E 60	2 "	60,3 mm

Angaben ohne Gewähr. Bitte entnehmen Sie für verbindliche und detailliertere Angaben den TÜV-Prüfbericht. Die Verantwortung für die Wahl des richtigen Verbinders sowie die Stabilität der Konstruktion liegen beim Kunden.

ClampTec Verbindungstechnik
Schaal 6, 35435 Wettenberg

Telefon (06 41) 8 77 84 86
Telefax (06 41) 8 77 84 85
E-Mail info@clamptec.de

www.clamptec.de