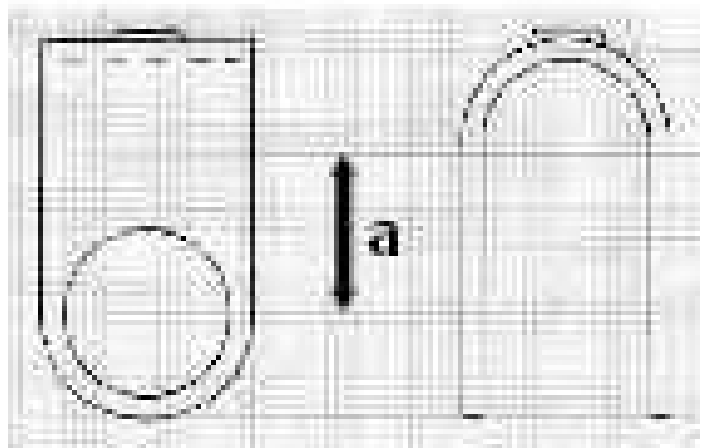


## 160 Kreuzstück offen

Dieser offene Kreuzverbinder hat zwei Durchgänge und dient für eine 90 Grad Verbindung zwischen zwei Rohren. Für An- und Umbauten bestehender Konstruktionen geeignet. Der Typ 161 kann als Alternative genutzt werden.



### Technische Angaben

Größe	a mm	b mm	c mm	d mm	e mm	f mm	Loch-Ø mm	Gewicht kg	TüV geprüft	Zugbelastung geprüft
160-A27								0,23		
160-B34	34							0,33		
160-C42	43,5							0,51		
160-D48	49,5							0,57		
160-E60	TBC							0,88		

### Erläuterung der Größenangaben

Größe	Nomineller Durchmesser	Rohrdurchmesser (Außendurchmesser)
A 27	¾ "	26,9 mm
B 34	1 "	33,7 mm
C 42	1 ¼ "	42,4 mm
D 48	1 ½ "	48,3 mm
E 60	2 "	60,3 mm

Angaben ohne Gewähr. Bitte entnehmen Sie für verbindliche und detailliertere Angaben den TÜV-Prüfbericht. Die Verantwortung für die Wahl des richtigen Verbinders sowie die Stabilität der Konstruktion liegen beim Kunden.

ClampTec Verbindungstechnik  
Schaal 6, 35435 Wettenberg

Telefon (06 41) 8 77 84 86  
Telefax (06 41) 8 77 84 85  
E-Mail info@clamptec.de

[www.clamptec.de](http://www.clamptec.de)