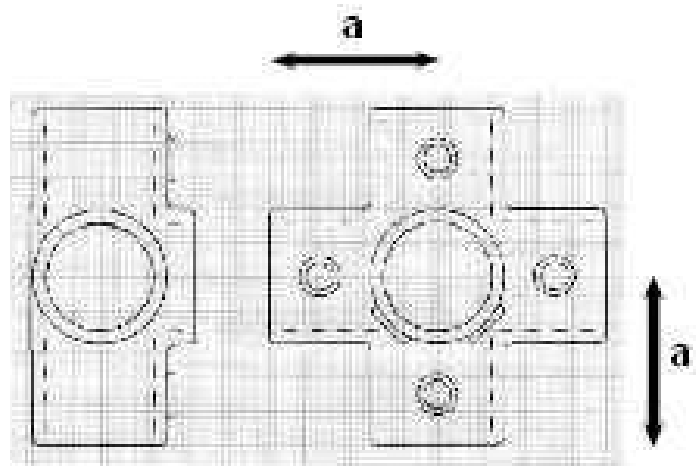


158 Kreuzstück für Stützrohr

Kreuzstück mit 4 Abgängen und einem Durchgang für eine 90-Grad-Verbindung an einem senkrechten Stützrohr. Einsatz für Konstruktionen mit mehreren Pfosten, z.B. bei Spielgerüsten. Der Kreuzverbinder eignet sich nicht für die vertikale Verbindung zweier Rohre.



Technische Angaben

Größe	a mm	b mm	c mm	d mm	e mm	f mm	Loch-Ø mm	Gewicht kg	TüV geprüft	Zugbelastung geprüft
158-A27	41							0,57		
158-B34	46							0,62	•	7 kN
158-C42	60							0,95	•	8 kN
158-D48	68							1,24	•	8 kN
158-E60	TBC							1,98	•	8 kN

Erläuterung der Größenangaben

Größe	Nomineller Durchmesser	Rohrdurchmesser (Außendurchmesser)
A 27	¾ "	26,9 mm
B 34	1 "	33,7 mm
C 42	1 ¼ "	42,4 mm
D 48	1 ½ "	48,3 mm
E 60	2 "	60,3 mm

Angaben ohne Gewähr. Bitte entnehmen Sie für verbindliche und detailliertere Angaben den TÜV-Prüfbericht. Die Verantwortung für die Wahl des richtigen Verbinders sowie die Stabilität der Konstruktion liegen beim Kunden.

ClampTec Verbindungstechnik
Schaal 6, 35435 Wettenberg

Telefon (06 41) 8 77 84 86
Telefax (06 41) 8 77 84 85
E-Mail info@clamptec.de

www.clamptec.de