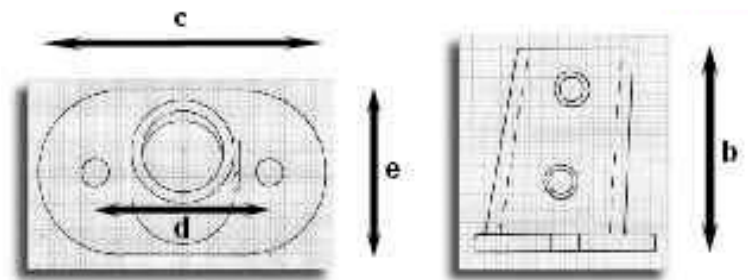


152 Neigbare Bodenbefestigung

Dieser Rohrverbinder eignet sich für die flexible Befestigung von Rohren in einem Winkel von 0 bis 11 Grad. Häufig zur Montage von Ballustraden und Schutzgeländern an Rampen. Die ausreichend großen Bohrungen am Fuss stellen eine mechanische oder chemische stabile Verankerung zum Boden sicher. Um eine optimale Lastverteilung zu gewährleisten, müssen die Befestigungsbohrungen in der selben Ebene liegen wie die Last.



Technische Angaben

Größe	a mm	b mm	c mm	d mm	e mm	f mm	Loch-Ø mm	Gewicht kg	TüV geprüft	Zugbelastung geprüft
152-B34								0,88		
152-C42								1,08		
152-D48		99	153	113	96		14,5	1,34	•	9 kN

Erläuterung der Größenangaben

Größe	Nomineller Durchmesser	Rohrdurchmesser (Außendurchmesser)
A 27	¾ "	26,9 mm
B 34	1 "	33,7 mm
C 42	1 ¼ "	42,4 mm
D 48	1 ½ "	48,3 mm
E 60	2 "	60,3 mm

Angaben ohne Gewähr. Bitte entnehmen Sie für verbindliche und detailliertere Angaben den TÜV-Prüfbericht. Die Verantwortung für die Wahl des richtigen Verbinders sowie die Stabilität der Konstruktion liegen beim Kunden.

ClampTec Verbindungstechnik
Schaal 6, 35435 Wettenberg

Telefon (06 41) 8 77 84 86
Telefax (06 41) 8 77 84 85
E-Mail info@clamptec.de

www.clamptec.de