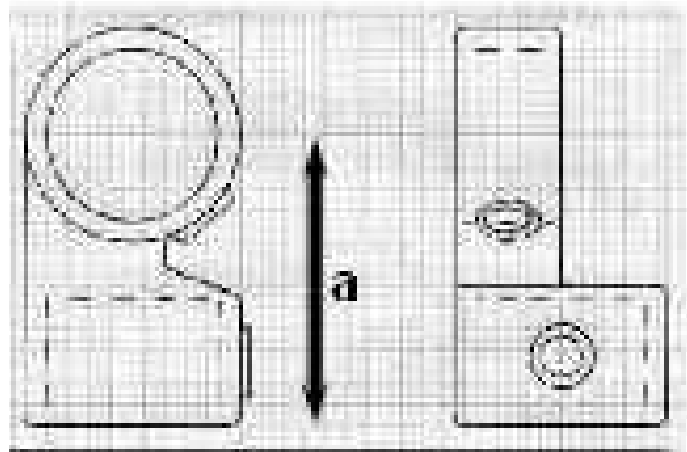


148 Verstellbares Winkelgelenk

Dieses verstellbare Winkelstück wird üblicherweise paarweise verwendet. Auf dem Bild sind jedoch zwei Winkelgelenke abgebildet, die Angabe des Preises versteht sich jedoch je Stück. Der gewünschte Winkel (90-180 Grad) wird per Sechskant-Stellschraube am Rohr fixiert. Innerhalb des Durchgangs (vertikal im Bild) können keine Rohre miteinander verbunden werden.



Technische Angaben

Größe	a mm	b mm	c mm	d mm	e mm	f mm	Loch-Ø mm	Gewicht kg	TüV geprüft	Zugbelastung geprüft
148-A27	53							0,24		
148-B34	59							0,29	•	7 kN
148-C42	73							0,45	•	7 kN
148-D48	77							0,63	•	7 kN
148-E60								0,96	•	7 kN

Erläuterung der Größenangaben

Größe	Nomineller Durchmesser	Rohrdurchmesser (Außendurchmesser)
A 27	¾ "	26,9 mm
B 34	1 "	33,7 mm
C 42	1 ¼ "	42,4 mm
D 48	1 ½ "	48,3 mm
E 60	2 "	60,3 mm

Angaben ohne Gewähr. Bitte entnehmen Sie für verbindliche und detailliertere Angaben den TÜV-Prüfbericht. Die Verantwortung für die Wahl des richtigen Verbinders sowie die Stabilität der Konstruktion liegen beim Kunden.

ClampTec Verbindungstechnik
Schaal 6, 35435 Wettenberg

Telefon (06 41) 8 77 84 86
Telefax (06 41) 8 77 84 85
E-Mail info@clamptec.de

www.clamptec.de