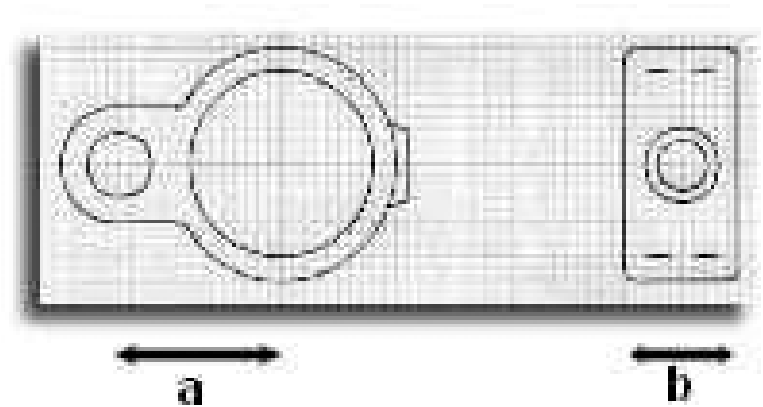


138 Tor- und Türscharnier (Stellingauge)

Dieser Rohrverbinder wird zusammen mit Artikel 140 für die Konstruktion von Tor- und Türscharnieren verwendet. Innerhalb des Durchgangs (vertikal im Bild) können keine Rohre miteinander verbunden werden.



Technische Angaben

Größe	a mm	b mm	c mm	d mm	e mm	f mm	Loch-Ø mm	Gewicht kg	TüV geprüft	Zugbelastung geprüft
138-A27	30	25					14	0,17		
138-B34	33	25					14	0,20		
138-C42	38	25					14	0,21		
138-D48	41	25					14	0,28		

Erläuterung der Größenangaben

Größe	Nomineller Durchmesser	Rohrdurchmesser (Außendurchmesser)
A 27	¾ "	26,9 mm
B 34	1 "	33,7 mm
C 42	1 ¼ "	42,4 mm
D 48	1 ½ "	48,3 mm
E 60	2 "	60,3 mm

Angaben ohne Gewähr. Die Verantwortung für die Wahl des richtigen Verbinders sowie die Stabilität der Konstruktion liegen beim Kunden.

ClampTec Verbindungstechnik
Schaal 6, 35435 Wettenberg

Telefon (06 41) 8 77 84 86
Telefax (06 41) 8 77 84 85
E-Mail info@clamptec.de

www.clamptec.de