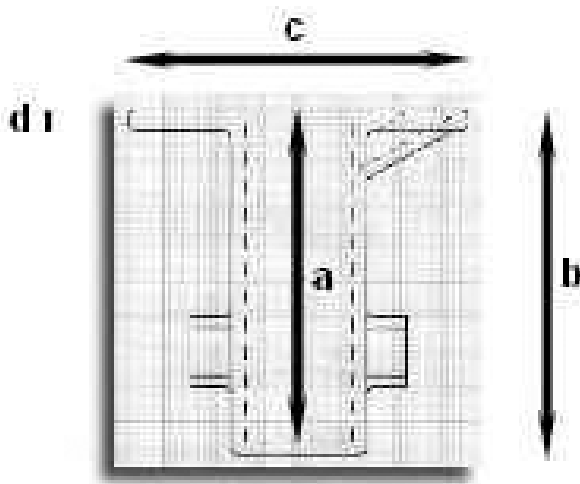


134 Bodenmuffe

Mit dieser Bodenmuffe können Pfosten befestigt und je nach Bedarf an- und wieder abgebaut werden. Diese Bodenbefestigung kommt bspw. bei temporären Geländern und Absperrungen zum Einsatz oder wenn das Gelände auf Grund von Beschädigung ausgetauscht werden muss. Das zu befestigende Rohr wird mit einer Stellschraube fixiert, die zum Schutz mit einem Stopfen versehen werden kann.



Technische Angaben

Größe	a mm	b mm	c mm	d mm	e mm	f mm	Loch-Ø mm	Gewicht kg	TüV geprüft	Zugbelastung geprüft
134-B34	112,5	122	127	8				1,86		
134-C42	125,5	135	139	10				2,66		
134-D48	124,5	135	139	10				2,50		

Erläuterung der Größenangaben

Größe	Nomineller Durchmesser	Rohrdurchmesser (Außendurchmesser)
A 27	¾ "	26,9 mm
B 34	1 "	33,7 mm
C 42	1 ¼ "	42,4 mm
D 48	1 ½ "	48,3 mm
E 60	2 "	60,3 mm

Angaben ohne Gewähr. Die Verantwortung für die Wahl des richtigen Verbinders sowie die Stabilität der Konstruktion liegen beim Kunden.

ClampTec Verbindungstechnik
Schaal 6, 35435 Wettenberg

Telefon (06 41) 8 77 84 86
Telefax (06 41) 8 77 84 85
E-Mail info@clamptec.de

www.clamptec.de