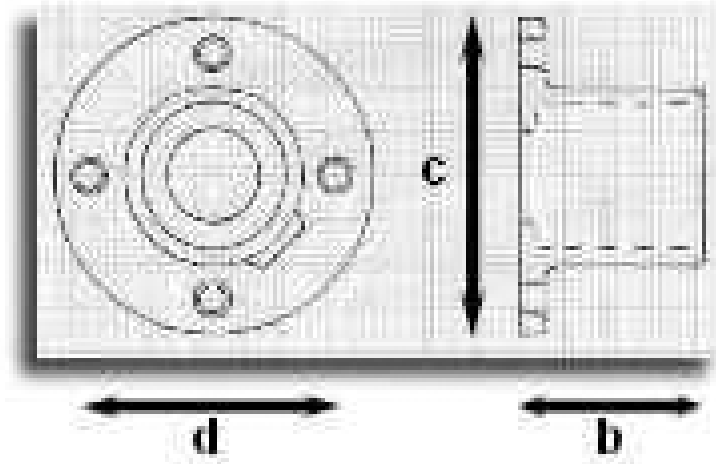


131 Wandbefestigung / Wandhalter

Mit diesem Rohrverbinder können Rohre starr zur Wand befestigt werden. Das Rohr wird mit einer Stellschraube im Verbinder befestigt und mit vier Senkkopfschrauben zur Wand. Dieser Verbinder ist nicht für Bodenbefestigungen wie Handläufe, Geländer, Brüstungen, Leitplanken, Sicherheitsgeländer oder andere Konstruktionen geeignet. Nutzen Sie hierfür den Typ 132 als Alternative.



Technische Angaben

Größe	a mm	b mm	c mm	d mm	e mm	f mm	Loch-Ø mm	Gewicht kg	TüV geprüft	Zugbelastung geprüft
131-A27		42	83	58			9	0,36		
131-B34		48	89	65			6,5	0,49	•	5 kN
131-C42		50	102	76			6,5	0,57	•	5 kN
131-D48		59	114	88,5			6,5	0,87	•	6 kN
131-E60		64	128	97			6,5	1,10	•	6 kN

Erläuterung der Größenangaben

Größe	Nomineller Durchmesser	Rohrdurchmesser (Außendurchmesser)
A 27	¾ "	26,9 mm
B 34	1 "	33,7 mm
C 42	1 ¼ "	42,4 mm
D 48	1 ½ "	48,3 mm
E 60	2 "	60,3 mm

Angaben ohne Gewähr. Bitte entnehmen Sie für verbindliche und detailliertere Angaben den TÜV-Prüfbericht. Die Verantwortung für die Wahl des richtigen Verbinders sowie die Stabilität der Konstruktion liegen beim Kunden.

ClampTec Verbindungstechnik
Schaal 6, 35435 Wettenberg

Telefon (06 41) 8 77 84 86
Telefax (06 41) 8 77 84 85
E-Mail info@clamptec.de

www.clamptec.de