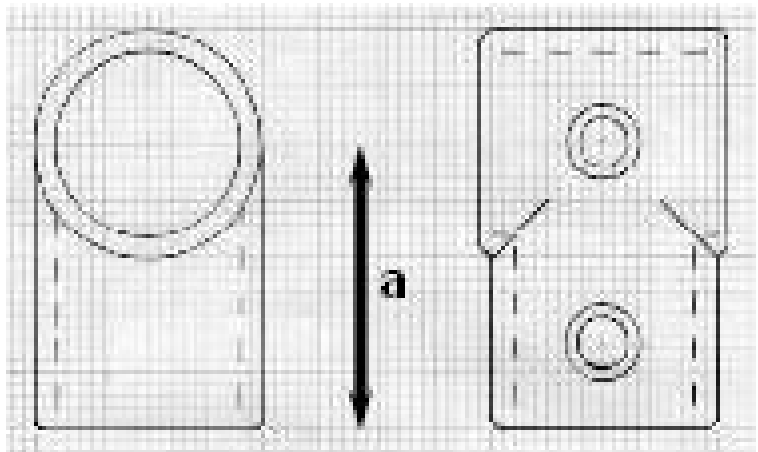


101R T-Stück Reduzierungsstück

Für eine 90 Grad Verbindung zwischen zwei Rohren, für waagerechte und senkrechte Geländerstützen, nicht für Verbindung des durchlaufenden Rohres. Hier ein Reduzierungsstück zur Verbindung unterschiedlicher Rohrgrößen.



Technische Angaben

Größe	a mm	b mm	c mm	d mm	e mm	f mm	Loch-Ø mm	Gewicht kg	TüV geprüft	Zugbelastung geprüft
101R-C42/B34	TBC							0,38	•	7 kN
101R-D48/C42	TBC							0,51	•	8 kN
101R-E60/D48	TBC							0,67	•	8 kN
101R-B34/C42	TBC							0,44	•	8 kN
101R-C42/D48	TBC							0,58	•	8 kN

Erläuterung der Größenangaben

Größe	Nomineller Durchmesser	Rohrdurchmesser (Außendurchmesser)
A 27	¾ "	26,9 mm
B 34	1 "	33,7 mm
C 42	1 ¼ "	42,4 mm
D 48	1 ½ "	48,3 mm
E 60	2 "	60,3 mm

Angaben ohne Gewähr. Bitte entnehmen Sie für verbindliche und detailliertere Angaben den TÜV-Prüfbericht. Die Verantwortung für die Wahl des richtigen Verbinders sowie die Stabilität der Konstruktion liegen beim Kunden.

ClampTec Verbindungstechnik
Schaal 6, 35435 Wettenberg

Telefon (06 41) 8 77 84 86
Telefax (06 41) 8 77 84 85
E-Mail info@clamptec.de

www.clamptec.de